

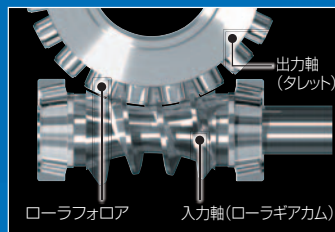
The **ZERO-Backlash** Positioner
RollerDrive[®]



RollerDrive 製品ガイド

- RA series
- RU series
- RW series

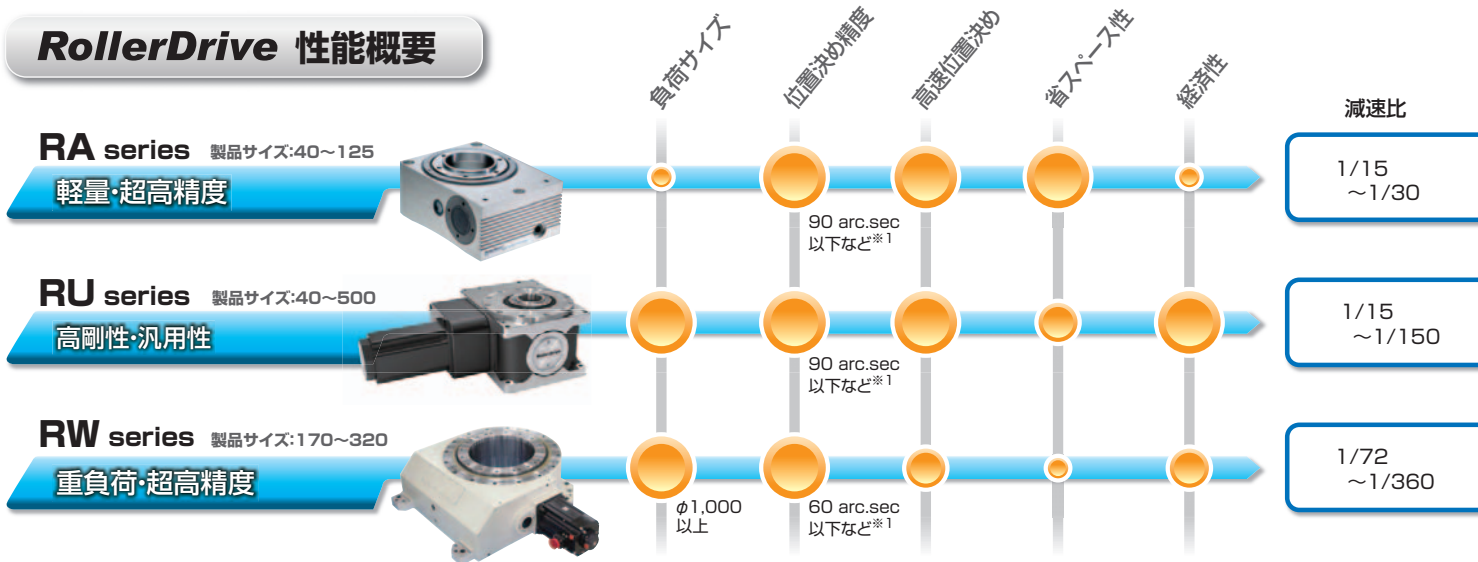
ゼロバックラッシ テクノ



予圧構造

くさび形の入力軸リップがローラフォロアに予圧状態で接触しバックラッシを完全除去。

RollerDrive 性能概要



※1 図の丸の大きさは総合的な評価を示しています。 ※2 起動停止時上限トルクを最大出力としています。

ロジックにより実現する卓越した動き

The **ZERO-Backlash** Positioner

精度・剛性・耐久性を両立するローラギヤカム機構を採用した、究極の回転位置決め装置

ローラドライブの大きな特長は、ローラギヤカム機構独自の予圧機構によりかみあいが発生するバックラッシを完全に除去し、制御指令に忠実な出力動作が得られることです。入力軸から出力軸へはローラフォロアを介して動力を伝達しており、ローラフォロアの転がり伝達はかみあいによる磨耗をなくすと同時に、長期間にわたり初期の精度を維持することができます。また非常時も瞬時に停止可能であり、瞬時停止の衝撃に負けない高い耐久性を実現しています。

ローラドライブはモータだけでは実現できない性能をコンパクトなボディに内包しています。高トルクかつ高速、高精度な割出動作やダイナミックな位置決め、耐ノイズ性やセルフクランプ、ワークを支え加工負荷に動じない剛性をすべてメカニカルに実現しています。扱いやすさにおいては、薄型コンパクトの形状と大口径出力軸中空穴をデザインのコンセプトとし、取付姿勢の自由度、一部の機種では放熱性に優れたアルミ合金筐体の採用などにより装置導入の際の設計的な負担をトータルに低減します。

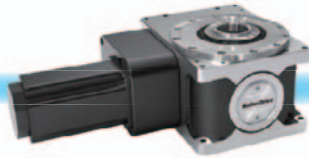
これらメカニカルならではの優れた性能を凝縮したローラドライブは、生産設備のパフォーマンスを最大限に引き出す最強の回転機構としてハイテク産業やロボット、加工機械など、最先端のFA装置には欠かせない存在になっております。そして現在、20,000セット以上のローラドライブが世界中のFA装置で生産性向上に貢献し続けております。

ローラドライブの豊富なラインナップは、お客様の装置や生産現場の課題を解決する、最適な機種選択が可能です。

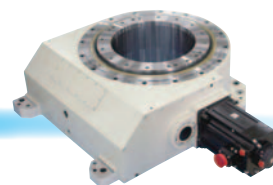
RollerDrive 主要製品



RA | RollerDriveの技術を扱いやすく高度に凝縮したハイエンドモデル



RU | 様々な用途で使用できる万能モデル



RW | 重負荷ボジショナー向け高性能モデル



転がり伝達

入力軸から出力軸へはローラフォロアが回転しながらトルクを伝達。転がり接触なので初期精度を半永久的に維持。

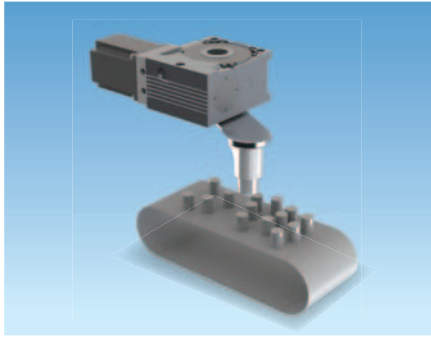


クロスローラ (RA、RWシリーズ)

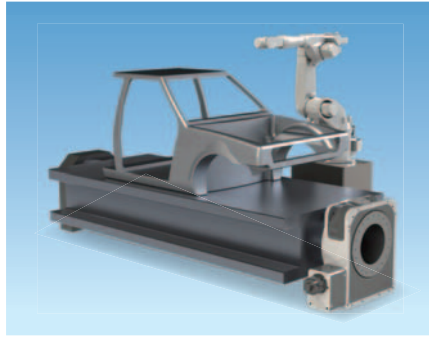
出力軸軸受けは一体型クロスローラベアリングを内蔵。薄型でコンパクトな形状と出力軸の面振れが極小。

最大出力 トルク [N・m]	位置決め精度 [arc.sec以下]	定格 出力回転数 [min ⁻¹]	許容 アキシャル 荷重 [N]	許容 モーメント 荷重 [N・m]	本体厚み [mm]	出力軸 中空径 [mm]	ケーシング 材質	本体重量 [kg]
55~1,150*2	40~90	20~60	1,000 ~8,170	30~760	70~140	φ25~115	アルミ合金	2.5~36.3
100 ~26,090*2	40~90	12~60	3,000 ~180,000	100 ~200,000	100~405	φ20~600	鋳鉄	9~1,715
1,000 ~8,000*2	30~90	10~35	61,000 ~201,000	5,500 ~10,700	210~295	φ180~360	鋳鉄	120~650

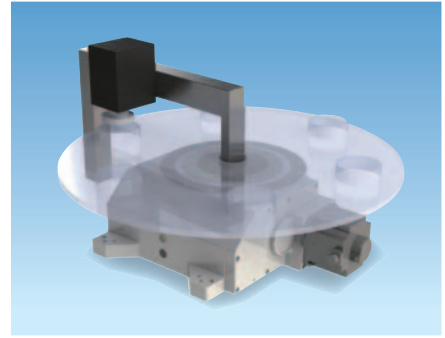
使用例



検査装置(RAシリーズ)



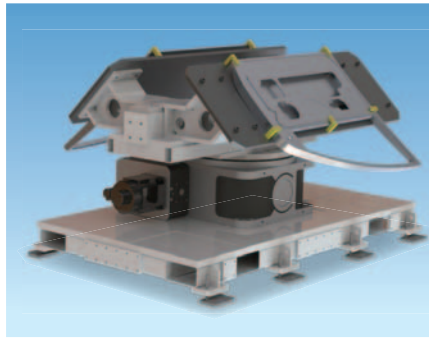
自動車溶接・組立(RUシリーズ)



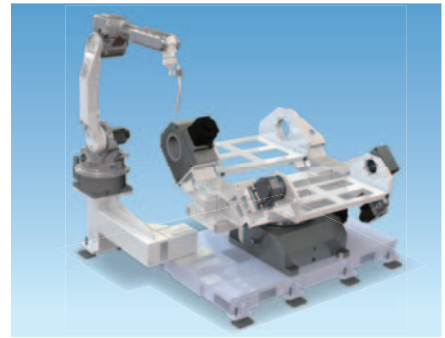
中空軸使用ロータリテーブル(RWシリーズ)



回転・揺動アーム(RAシリーズ)



大型溶接ポジショナ(RUシリーズ)



大型溶接ポジショナ(RWシリーズ)

グローバルネットワーク

SANKYO CHINA TRADING CO., LTD.
三共機械銷售(上海)有限公司

HANGZHOU SANKYO MACHINERY CO., LTD.
杭州三共機械有限公司

ITALY

SANKYO MIYAGI SEISAKUSHO CO.
SANKYO SEISAKUSHO CO.
SANKYO SHIZUOKA SEISAKUSHO CO.

KOREA
TAIWAN

SANKYO AMERICA INC.

THAILAND
SINGAPORE

RODAX VIETNAM CO., LTD.
SANKYO WORKS (THAILAND) CO., LTD.

● FACTORY
● OFFICE
● AGENT

Group Company

SANKYO AMERICA INC.
10655 State Route 47 Sidney, Ohio, 45365 U.S.A.
PHONE: +1-(0)937-498-4901・FAX: +1-(0)937-498-9403
E-mail: sales@sankyoamerica.com

SANKYO CHINA TRADING CO., LTD.
[SHANGHAI HEAD OFFICE]
Room 1103, Block B, No.391 Guiping Road, Shanghai 200233 China
PHONE: +86-(0)21-5445-2813・FAX: +86-(0)21-5445-2340
E-mail: sales@sankyochina-trading.com

[SHENZHEN BRANCH OFFICE]
Unit13B, 13/F., TowerC, NEO-Building, No.6009 Shennan Avenue, Futian District, Shenzhen China
PHONE: +86-(0)755-8230-0270・FAX: +86-(0)755-8236-4605

[TIANJIN BRANCH OFFICE]
Room 2706, Jinhuang Building, No.20 Nanjing Road, HeXi District Tianjin China
PHONE: +86-(0)22-2312-1005・FAX: +86-(0)22-2312-1007

HANGZHOU SANKYO MACHINERY CO., LTD.
No.2518 Jiang Dong 2 Road, Hangzhou Jiang Dong Industrial Park, Xiaoshan Zone, Hangzhou, Zhejiang, China
PHONE: +86-(0)571-8283-3311・FAX: +86-(0)571-8283-1133

RODAX VIETNAM CO., LTD.
Plot No. M1, Thang Long Industrial Park II Di Su, My Hao, Hung Yen, Viet Nam
PHONE: +84-(0)321-3-589701・FAX: +84-(0)321-3-589708

SANKYO WORKS (THAILAND) CO., LTD.
9/31 Moo 5, Phaholyotin Road, Klongnueng, Klong Luang, Patumthani 12120 Thailand
PHONE: +66-(0)2-516-5355・FAX: +66-(0)2-068-0931

お問い合わせ相談窓口

月曜～金曜8:30～12:00, 13:00～17:30(祝祭日、当社休業日を除く) ※FAX、電子メールは24時間受け付けております。

- 東京営業所 東京都北区田端新町3-37-3 〒114-8538
PHONE. 03-3800-3330
FAX. 03-3893-7065
MAIL. tky-sales@sankyo-seisakusho.co.jp
- 名古屋営業所 名古屋市中区栄4-14-2 〒460-0008
(久屋パークビル9F)
PHONE. 052-265-0577
FAX. 052-265-0578
MAIL. ngy-sales@sankyo-seisakusho.co.jp
- 大阪営業所 大阪市中央区本町4-4-10 〒541-0053
(本町セントラルオフィス7階)
PHONE. 06-6253-1911
FAX. 06-6253-1912
MAIL. osk-sales@sankyo-seisakusho.co.jp
- 宮城出張所 宮城県原市志波姫南郷蓬田西2-1 〒989-5611
PHONE. 0228-23-5122
FAX. 0228-23-5123
MAIL. myg-sales@sankyo-seisakusho.co.jp
- 静岡出張所 静岡県菊川市本所2290 〒439-0018
PHONE. 0537-36-5715
FAX. 0537-36-2381
MAIL. szk-sales@sankyo-seisakusho.co.jp

- 京都出張所 京都府向日市寺戸町七ノ坪141 〒617-0002
(LIV504)
PHONE. 075-925-0500
FAX. 075-925-0501
MAIL. kyt-sales@sankyo-seisakusho.co.jp
- 韓国支店 韓国京畿道水原市靈通区新院路88
Digital Empire2 102-408 〒443-73
PHONE. +82-(0)31-695-5801
FAX. +82-(0)31-695-5803
- 台湾支店 日商三共股份有限公司 台灣分公司
臺灣40768臺中市西屯區協和里工業區四十路25號
PHONE. +886-(0)4-2359-4048
FAX. +886-(0)4-2359-4720
MAIL. tw-sales@rollerdrive.com



株式会社
三共製作所

<http://www.sankyo-seisakusho.co.jp>

・本カタログの無断複製、転用を禁じます。
・仕様及び寸法は予告無く変更する場合がありますのでご注文の際には再度ご確認ください。
・RollerDrive 及びゼロバックラッシュは(株)三共製作所の登録商標です。

RD-2017/04(DT)