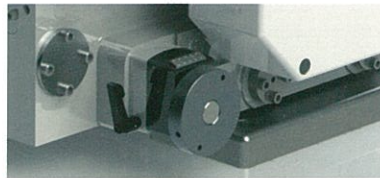
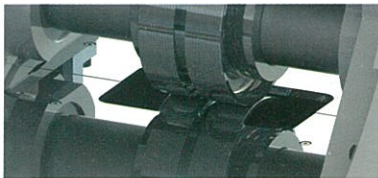
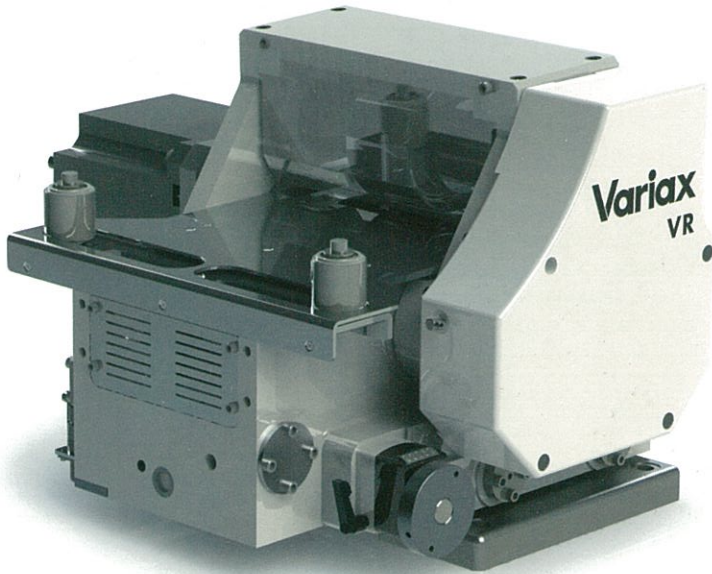


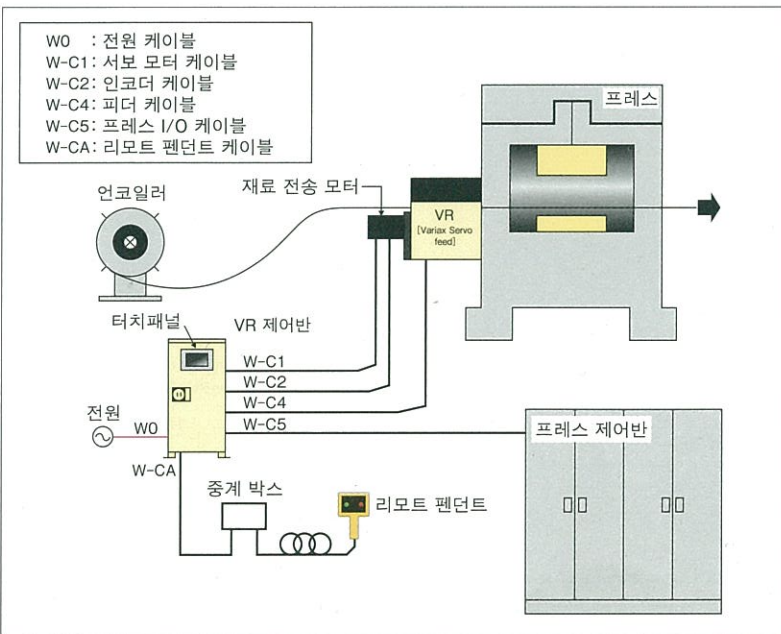
Variax에 상하 두개의 롤이 구동하는 서보 피더 VR250 이 탄생



PRECISION ADJUSTABLE FEED

Variax VR250

SERVO FEED



개요

VR250은 위아래에 있는 롤이 구동하는 서보 피더이며, 중량물 반송 등 파워풀한 전송이 가능합니다.

새로 개발한 릴리스 기구에 의해 매분 500회의 프레스 속도에 추종이 가능합니다.

특징

■ 구동 방법

메인 롤을 직접 모터로 구동하여 안정된 전송 정도를 실현

■ 범용성

통관 재료에 따라 롤의 재질과 형상을 선택할 수 있으며, 롤의 위치 조정도 가능

■ 전송 능력

모터 코어, 메탈 베어링, 커넥터 등 폭넓은 워크에 대응이 가능

■ 제어 방식

프레스 제어반에서 타이밍 신호를 입력하여 미리 설정한 조건으로 재료를 전송하는 스타트 신호 방식을 채용하고 있으므로 크랭크 축이 없는 프레스(서보 프레스)에도 탑재 가능

기타 기능

■ 모니터링 기능

전송 상태를 모니터(터치패널)로 확인 가능

■ 2도 전송 방지 기능

신호 채터링에 의한 오동작을 방지

■ 메모리 기능

전송 조건 설정 수를 200개 등록 가능

■ 언어 전환

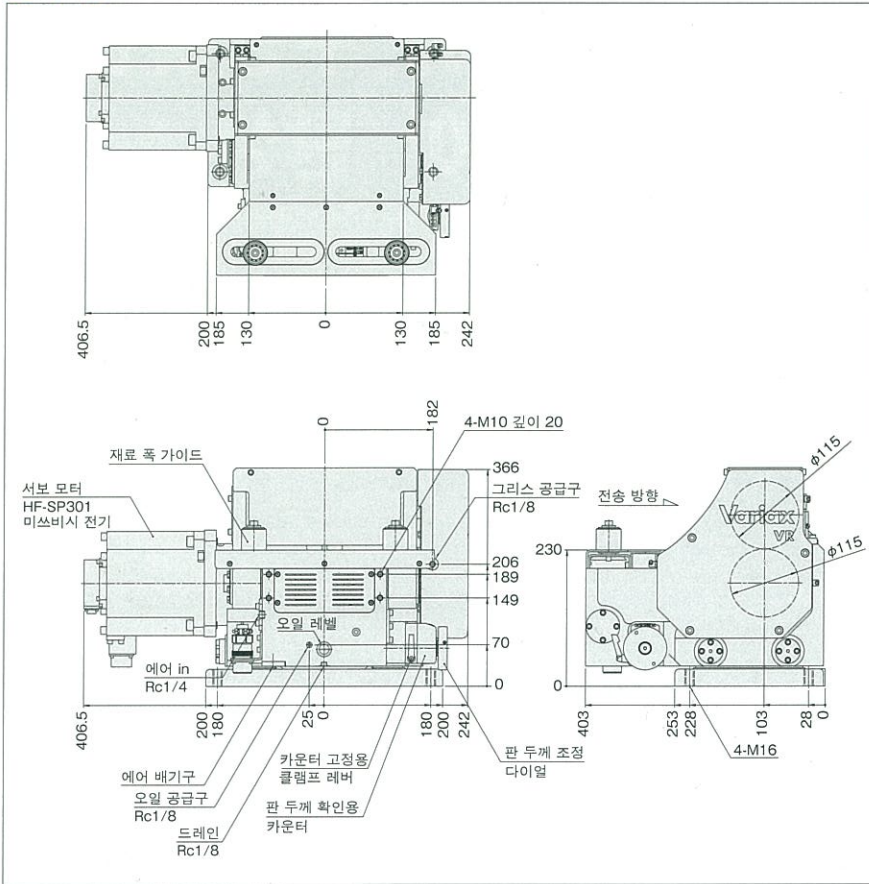
일본어/영어/중국어로 전환 가능

■ 간단 조작

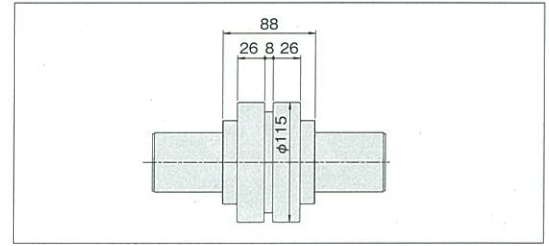
생산까지의 설정 조작이 용이함

사양·능력표

본체 치수



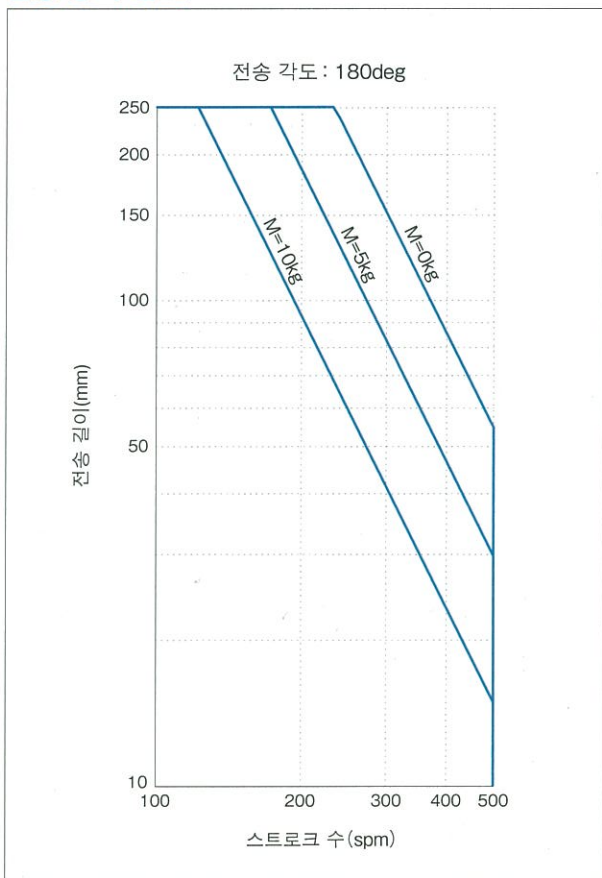
롤 치수



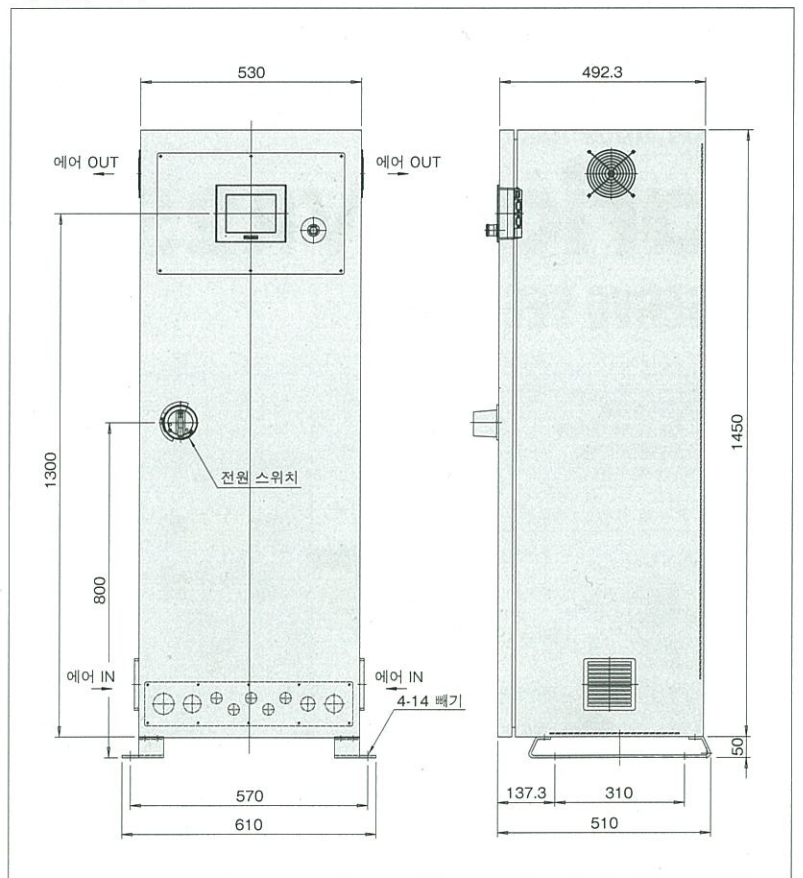
사양 일람

항목	단위	수치
전송 길이	mm	0~250(999)
재료 두께	mm	0.2~3.2
재료 폭	mm	30~250
그립력 (490kPa일 때)	N	2000
롤 폭	mm	60
최대 스트로크 수	spm	500
최대 전송 속도	m/min	60
전송 각도	deg	가변 (90~240)
반복 전송 정밀도	mm	± 0.05
릴리스 양	mm	0.5
파일럿 릴리스 최소값	deg	50
사용 공기압	kPa	490~590
필요 공기량	L/min	200
사용 전원	V	삼상 AC200~230
입력 전원 용량	kVA	11.4kVA / 30A
제품 질량	kg	240
제어반 질량	kg	120

전송 능력 선도



제어반 치수



※사양 및 치수는 예고 없이 변경될 경우가 있으므로 주문하실 때에는 다시 확인해 주십시오.

주식회사 산쿄제작소

■한국지점 경기도 수원시 영통구 신동 486 디지털엠피아2차 103-1105
Tel: 031-695-5801 Fax: 031-695-5803
E-Mail: kr-sales@rollerdrive.com

Head Office

SANKYO SEISAKUSHO CO.
37-3, 3-Chome, Tabatashinmachi, Kita-Ku, Tokyo, 114-8538
PHONE: +81-3-3800-3330 FAX: +81-3-3800-3380
URL: http://www.sankyo-seisakusho.co.jp